

# NeuroOptimal®

Neurofeedback  
dinámico

El Sistema de  
entrenamiento cerebral  
más evolucionado del  
mundo.

**¿Cómo colocar los  
sensores?**

# INTRUCCIONES

## Se recomienda:

- Ponerse los sensores frente a un espejo.
- Tratarlos con cuidado para que no se rompan, dado que es una de las partes más sensibles de NeurOptimal®.
- Colocar suficiente pasta conductora para que el metal no toque la piel.

# ZAmp



# ZAmp pestaña para enganchar a la ropa.

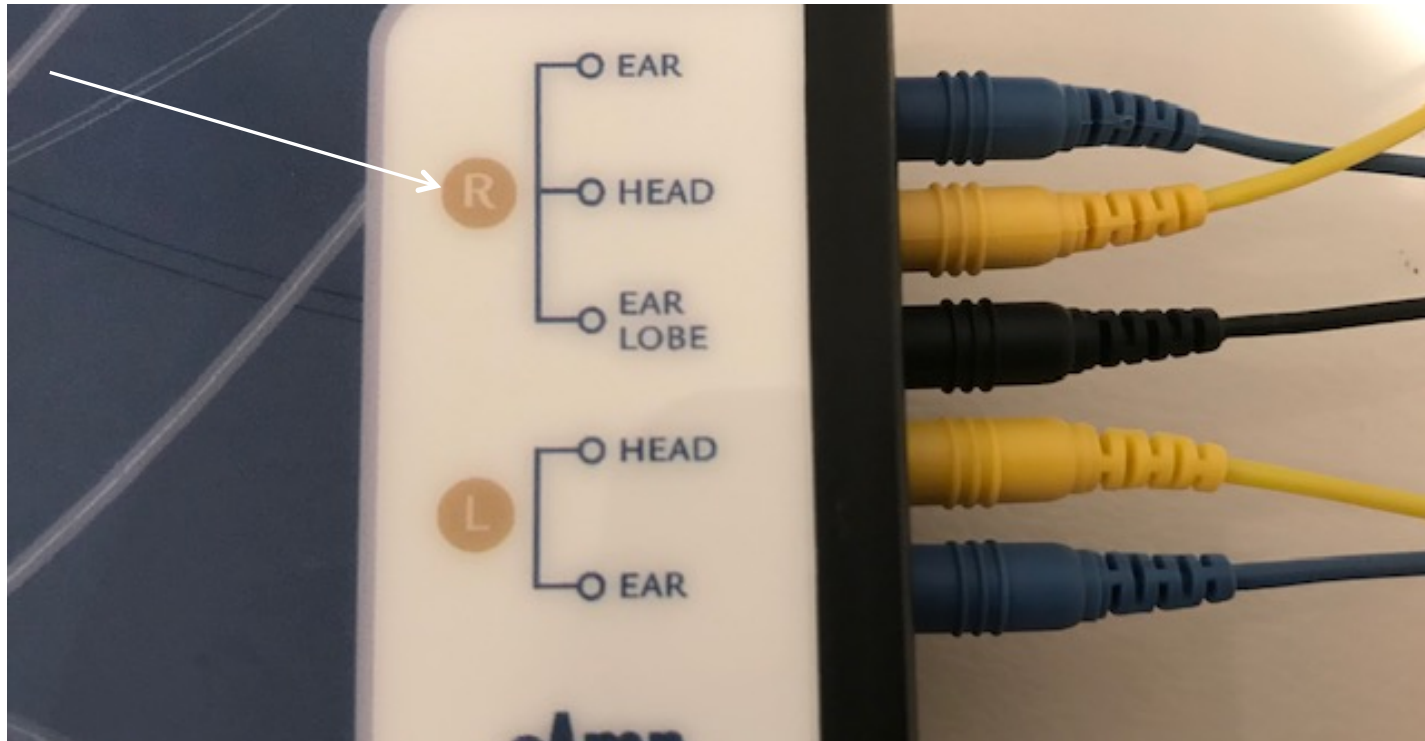


# INTRUCCIONES

1. Enganchar el **ZAmp** al cuello de la camiseta.
2. Situarse frente a un espejo (es más sencillo).
3. Colocar la suficiente pasta conductora con cada sensor para que el metal no toque la piel.
4. **IMPORTANTE:** los sensores de las orejas no deben tocar ningún objeto metálico (ej. Pendiente) y tampoco deben tocarse entre sí puesto que podría alterar las mediciones.

# ZAmp

Sensores lado derecho (R = right = derecho)



# Pasta Conductor

Colocar la suficiente pasta conductora para que el metal no toque la piel.



# Sensores lado derecho (R)

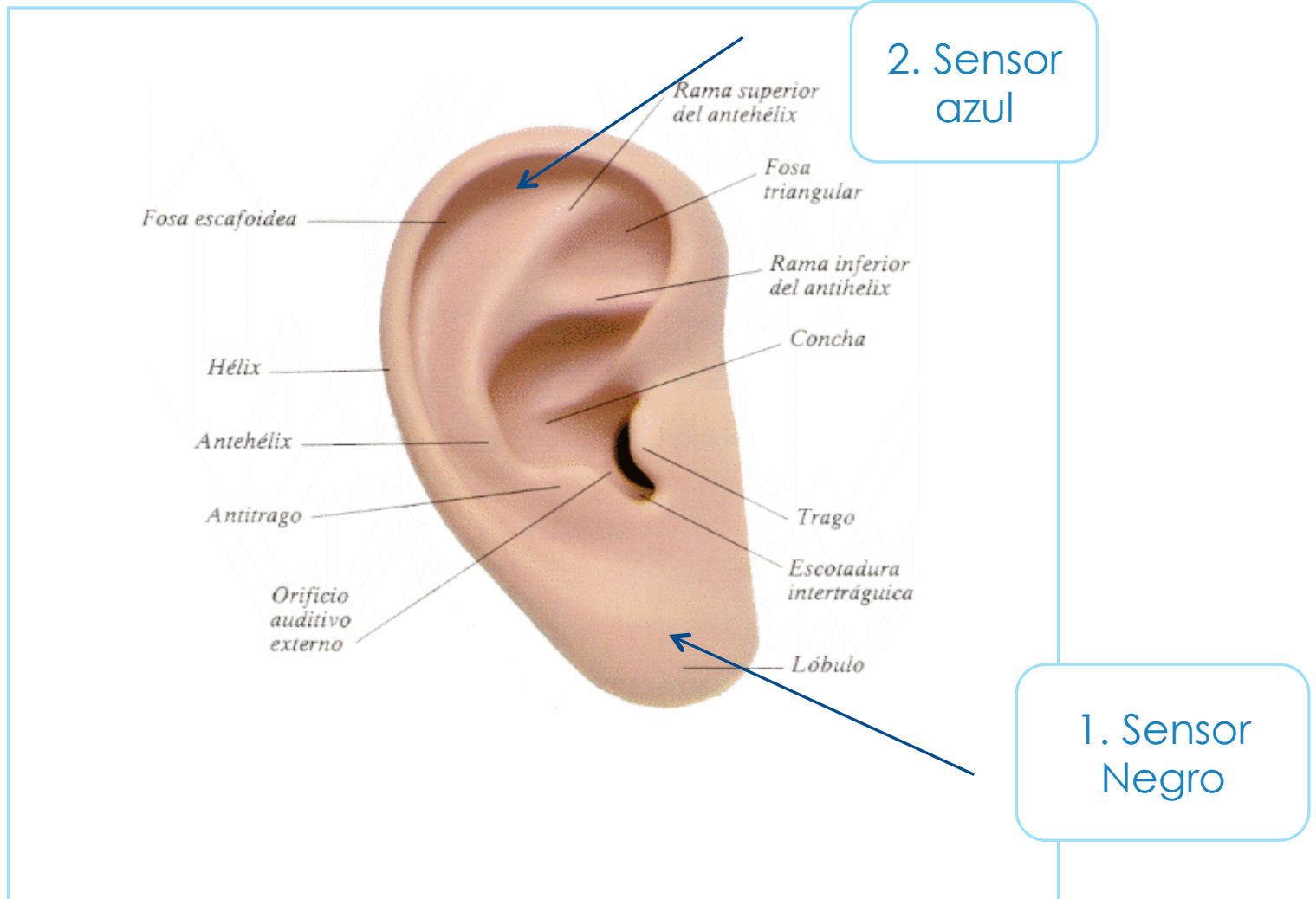
1. Pinza negra: colocar la pasta conductora y posicionar en el lóbulo de la oreja derecha.
2. Pinza azul: colocar pasta conductora y posicionar en la rama superior del antehélix.

Ver siguiente diapositiva





# Oreja



# Sensores lado derecho (R)

1. Pinza negro: colocar la pasta conductora y posicionar en el lóbulo de la oreja derecha.
2. Pinza azul: colocar pasta conductora y posicionar en la rama superior del antehélix.
3. **Sensor amarillo**: colocar pasta conductora y posicionar en el cuero cabelludo.

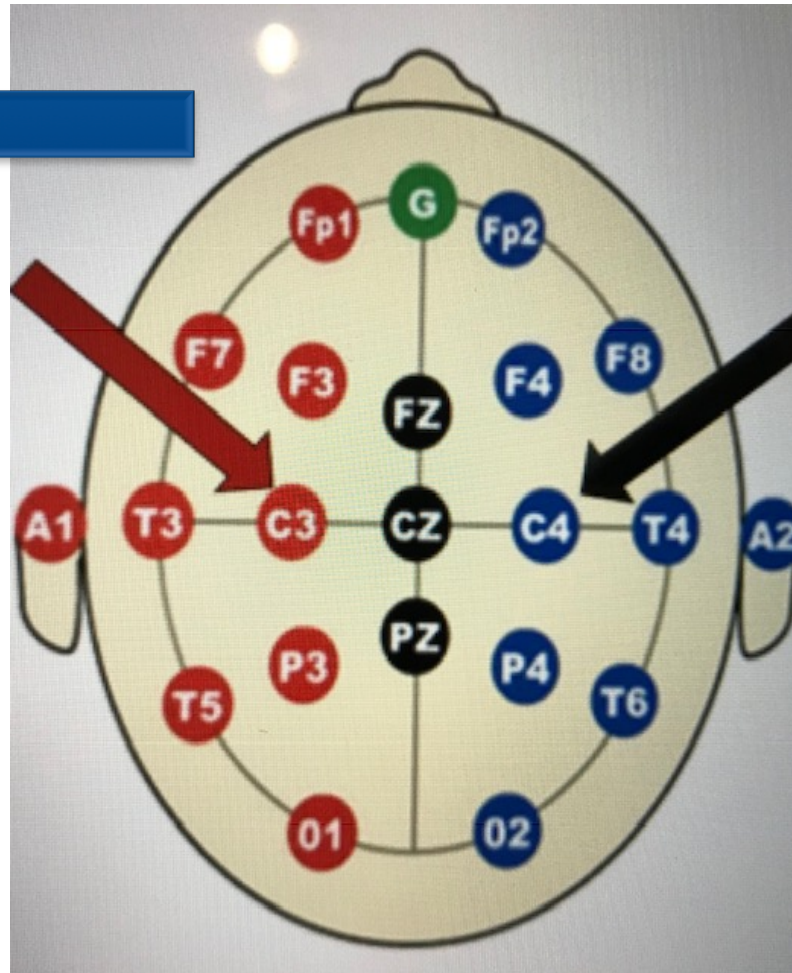
# Cráneo

## Sensores amarillos



Lado derecho

Lado izquierdo



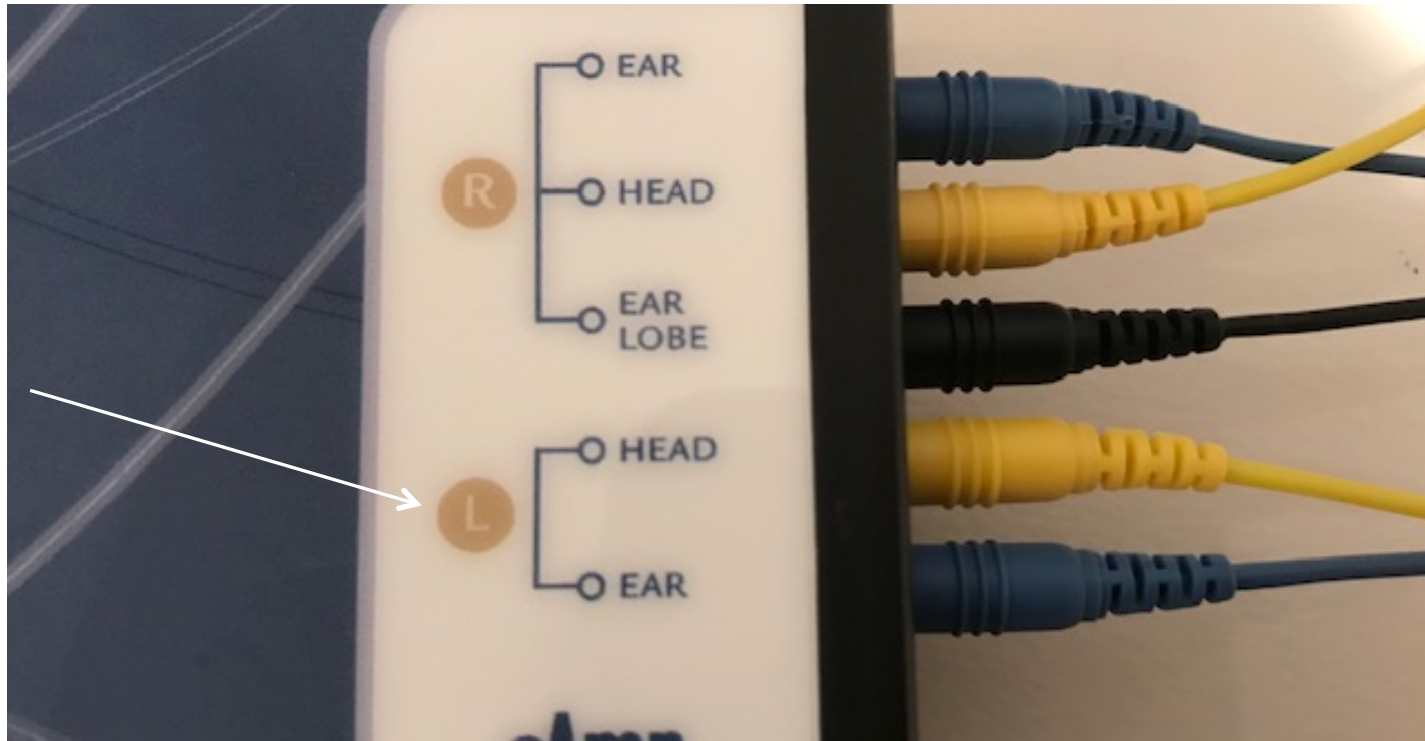
# Sensores amarillos

**TRUCO:** para encontrar con más facilidad el punto en el cual colocar los sensores, se pueden seguir las entradas de la frente con el dedo hasta el punto c3/c4 en el cuero cabelludo hasta la altura de la oreja.

**NOTA:** el lugar donde colocar los sensores, es aproximado, no va a cambiar la sesión si se colocan más arriba o más abajo. El sitio donde colocarlos puede variar ligeramente, al igual que en las orejas, no alterando las mediciones ni las sesiones de NeurOptimal®.

# ZAmp

Sensores lado derecho (L = left = izquierda)



# Sensores lado izquierdo (L)

1. Pinza azul: colocar pasta conductora y posicionar en la Rama superior del antehélix.
2. **Sensor amarillo**: colocar pasta conductora y posicionar en el cuero cabelludo.

# VÍDEO EXPLICATIVO

- Ver el siguiente vídeo (en inglés):

<https://www.youtube.com/watch?v=i7AzqO7ZC8I>

Ante cualquier  
duda:

**Estamos para ayudarte,  
contáctanos!**





CENTRO Flor de Lis

**Centro Flor de Lis**  
**Tel. 629 65 96 28**  
**(también WhatsApp)**  
**[info@centroflordelis.com](mailto:info@centroflordelis.com)**